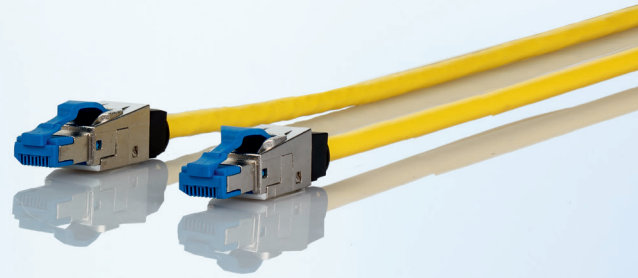
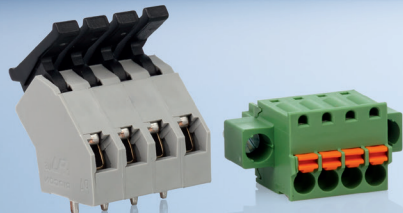


# LET'S CONNECT!



We realize ideas



Seit über vier Jahrzehnten stehen wir als Familienunternehmen METZ CONNECT für Präzision, Zuverlässigkeit und Erfindergeist im Bereich der elektrischen Verbindungstechnik. Mit rund 900 Mitarbeitenden an Standorten in Europa, Asien und Nordamerika entwickeln, produzieren und vertreiben wir Systeme für die Datenkommunikation, Gebäude- und Prozessautomation sowie elektrische Steckverbinder.

Zur Verstärkung unseres Teams suchen wir ab sofort für unseren Standort Blumberg eine(n):

## Verfahrensmechaniker / Einrichter Fachrichtung Spritzguss (m/w/d)

### Ihre Aufgaben

- › Selbständiges Rüsten und Einrichten von Spritzgießmaschinen (Arburg Maschinen)
- › Einrichten von Entnahme- und Handlingsystemen (Sepro, Geiger)
- › Anfahren und Einstellen der Maschinen bis zur Produktionsfreigabe
- › Analyse, Behebung und Dokumentation von Fertigungsstörungen (über das Leitrechnersystem ALS)
- › Überwachung des Produktionsablaufs und der Produktionsqualität
- › Überwachung der Qualität inklusive Dokumentation in CAQ-System

### Ihr Profil

- › Ausbildung als Verfahrensmechaniker für Kunststoff- und Kautschuktechnik, Kunststoff- und Kautschuktechnologien oder vergleichbare Qualifikation, alternativ eine technische Ausbildung mit mehrjähriger Berufserfahrung im Bereich Kunststoffspritzguss
- › Technisches Verständnis und handwerkliches Geschick
- › Flexibilität und Teamfähigkeit sowie sorgfältige und eigenständige Arbeitsweise
- › Werkstoffkenntnisse im Bereich technische Kunststoffe wie PA6.6, PPA, PBT inkl. Flammenschutz
- › Bereitschaft zur Schichtarbeit im Dreischichtbetrieb

### Unsere Leistungen

- › Inhabergeführtes Unternehmen mit familiärem Arbeitsklima und gegenseitiger Unterstützung
- › Einen sicheren und unbefristeten Arbeitsplatz in einer zukunftsorientierten Wachstumsbranche
- › Umfassende Einarbeitung inklusive Patensystem sowie die Möglichkeit, sich persönlich und fachlich weiterzuentwickeln
- › Verschiedene Sozialleistungen wie bspw. Urlaubsgeld, Weihnachtsgeld, betriebliche Altersvorsorge mit Arbeitgeberzuschuss, Fahrgeldzuschuss, Firmenrad-Leasing (JobRad)
- › Mitarbeiterempfehlungsprogramm
- › Attraktive Mitarbeiterrabatte bei verschiedenen Marken durch unseren Kooperationspartner (Corporate Benefit)
- › Teamevents, betriebliche Gesundheitsförderung und vergünstigtes Fitnessangebot über unseren Verbundpartner
- › Arbeiten in einer der schönsten Regionen Deutschlands nahe Bodensee, Schweiz und Hochschwarzwald mit angrenzenden Wanderwegen direkt vor der Haustüre

Bei uns erwartet Sie ein familiäres Betriebsklima, in dem TEAMGEIST großgeschrieben wird und Sie als Mensch zählen. Darüber hinaus fördern wir die persönliche Entwicklung und bieten zahlreiche Mitarbeiter-Benefits.

### Nehmen Sie Verbindung mit uns auf –

und senden Sie uns Ihre Bewerbung - über unsere Homepage - mit Ihren Gehaltsvorstellungen und dem frühestmöglichen Eintrittstermin an unsere Personalabteilung, zu Händen Frau Elena Weiß.

### METZ CONNECT

Ottilienweg 9  
78176 Blumberg

Tel.: +49 7702 533-402  
personal@metz-connect.com

[www.metz-connect.com](http://www.metz-connect.com)

